



suhi®

單店導入 計劃申請說明

提升商業服務業營運效能強化韌性計畫



單店導入輔助方案 最高補助 10萬元

政府協助您導入 AI解決方案 提升營運效率、降低成本



📅 使用期間

→ 使用期滿**3個月**後即可申請補助

👤 申請限制

→ 每店限申請**1次**

✍️ 訂閱期間

→ 方案須訂閱**6個月**以上

👥 補助金額

→ 方案總額 50% 上限**10萬元**

簡單4步，後續工作交給我們完成！

合作流程：您只需要配合 前2步



申請系統帳號

請先至申請系統
註冊帳號



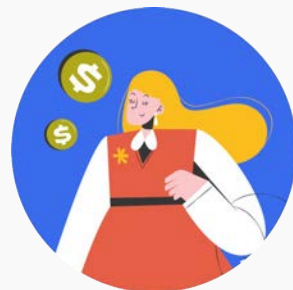
填寫合作資料

登入系統後，填寫
合作資料並上傳
所需文件與表單



紀錄使用滿3個月

我們協助彙整使
用紀錄與方案使
用畫面



申請補助並撥款

協助申請補助款，
撥付至您指定帳
戶

您完成前兩步，我們全程協助申請與核銷作業！讓您省時省力，輕鬆拿補助！

客戶應提供資料清單



請依下列清單準備資料，並於系統中完成上傳與填寫

公司 / 行號基本資料	公司/行號名稱、統一編號、負責人姓名、聯絡人、連絡電話、Email、公司地址等
公司 / 行號大小章電子檔	公司 / 行號大小章電子檔
公司 / 行號帳戶存摺影本	請提供公司/行號「銀行存摺影本」或「銀行對帳單影本」，僅提供封面與內頁第一頁(含帳號)即可
填寫我們配合的表單	填寫我們配合的表單
其他配合的資料(如有)	如需配合提供其他補充資料，我們將另行告知



請確認資料完整與清晰，以利加速審核作業



補助申請與付款流程

我們協助您從申請到撥款，流程透明又安心

1. 導入AI方案並付款

我們協助您完成
方案導入與設定

2. 使用滿3個月

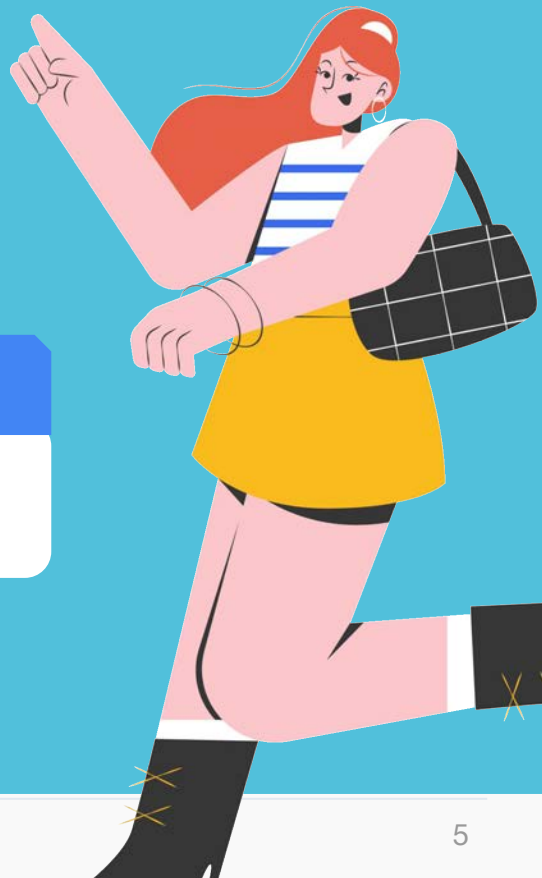
我們協助彙整
使用紀錄與料

3. 申請並取得補助

我們協助申請
補助並追蹤進度

4. 政府補助款撥款

政府補助款撥款
至您指定帳戶



補助方案重點



補助金額 方案總額50%,上限10萬元
訂閱期間 6個月以上
使用期間 使用滿3個月後即可申請

每店僅可申請1次
補助經費用罄將提前公告


由我們專業團隊全程協助, 讓您輕鬆取得政府補助

SiteMinder Groups & Chains

15-80 間房規模之 SiteMinder Plu方案 1 套



AI 重點功能

 智慧訂價

 即時警示

導入效益(過去平均量化數據)

平均訂房轉換率	提升 +12% ~ +25%
房價收益 (ADR)	提升 +8% ~ +20%
入住率 (Occupancy)	提升 +5% ~ +15%
人工訂價與調整作業時間	降低 -40% ~ -70%
每日營運決策反應時間	縮短 -50% 以上
減少錯價與漏價風險	錯誤率降低 -80%
人力節省約 1~2 FTE	(每年約節省 80萬~150萬人事成本)
OTA收益	整體提升 (RevPAR) 約 +10% ~ +30%

提供年度訂閱優惠價格與建置費減免方案，若於期滿續約可享續約優惠費率；另可依飯店集團需求提供加購模組（如收益管理、網站建置或顧客互動系統）之專案優惠價格。

核心功能

智慧訂價建議機制

是依據飯店自身訂房表現、競爭對手價格、市場需求與在地活動等資料，提供每日價格建議

即時警示與營運調整功能

針對市場異常、競爭表現、當地活動帶來的需求變化

市場情報與競爭分析功能

訂房速度、房量供給與市場位置上的表現自動定價

平台整合與直接執行能力

資訊串接以及資料可攜



申請系統連結



請掃描QR Code進入申請系統

 Click



SiteMinder Groups & Chains

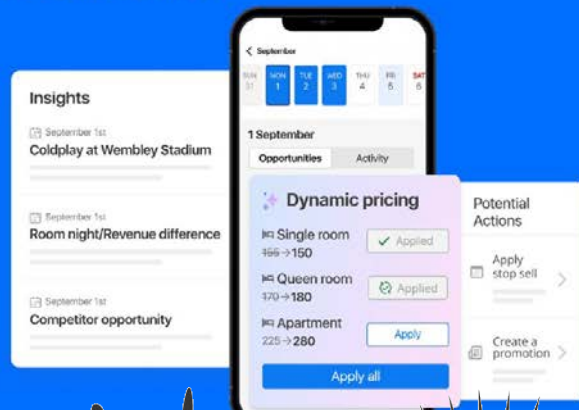
為成長中的飯店，打造更聰明的營收系統。

最高享政府補助 **10** 萬元。
用更低成本，升級你的營收能力。

立即洽詢

suhi GROUP

廣告





AI智慧餐飲營運管理平台

AI 重點功能



AI營運分析



即時BI分析

導入效益(過去平均量化數據)

營運效率提升	提升 +30% ~ +70%
人工作業成本降低	降低 -2% ~ -5%
訂單錯誤率	降低 -80% ~ -95%
翻桌率	提升 +15% ~ +20%
平均客單價	提升(推薦與加購) +10% ~ +25%
營收成長潛力	+15% ~ +56%
食材浪費	降低 -20% ~ -30%
回購率	提升 5%, 利潤可增加 +25% 以上

訂閱期滿後續約用戶可享系統服務費9折優惠，並提供營運數據分析建議與系統功能升級服務，協助店家持續提升營運效率與數位化管理能力。

核心功能

雲端POS點餐 (線上收銀管理)

整合點餐與收銀流程，提升營運效率與準確性

AI營運分析

分析營運數據與趨勢，協助優化決策與經營策略

AI銷售分析 AI商品推薦分析

洞察銷售行為並提供推薦，提升轉換與客單價

營運儀表板 (即時BI分析)

即時呈現營運數據，快速掌握經營狀況



SUHUL
DiningOS AI



申請系統連結



請掃描QR Code進入申請系統

 Click

經濟部廣告

suhi | 商業服務業
智慧轉型專區

AI智慧餐飲營運管理平台

打造企業級 AI 餐飲營運成長引擎

最高享政府補助 **10** 萬元。
從點餐、叫貨到管理，用 AI 完成



SUHUL
DiningOS Ai



Wix SUHUL Enterprise AI Platform 企業版 (Wix Enterprise SaaS Platform)

AI 重點功能



AI 網站建置

導入效益 (過去平均量化數據)

網站建置時間縮短	縮短 -50% ~ -80%
網站上線速度	提升 2~3倍
SEO自然流量	提升 +20% ~ +60%
網站轉換率	提升 +10% ~ +30%
行銷內容產出效率	提升 +3~5倍
客服回應時間	縮短 -40% ~ -70%
客服人力成本	降低 -20% ~ -40%
整體數位營收	成長 +15% ~ +35%

首年導入企業可享 AI 網站建置與顧問導入服務，續約可享優惠價格並提供功能升級。企業可依需求加購 AI 客服、行銷自動化與網站擴充模組，SUHUL 並提供持續技術支援與營運優化建議。

核心功能

AI 網站建置平台	透過 AI 快速生成網站架構與頁面內容，降低建站門檻並加速上線效率
AI 客服聊天機器人	提供即時自動回應與客服支援，提升服務效率並降低人力成本
AI 行銷內容生成	自動生成廣告文案、商品描述與行銷素材
AI 網站 SEO 優化	AI 分析關鍵字與網站結構，提升搜尋排名與自然流量成長

WIX



申請系統連結



請掃描QR Code進入申請系統

 Click

WIX SUHUL Enterprise AI Platform

打造企業級 AI 網站成長引擎

最高享政府補助 **10** 萬元。
從建站、行銷到營運，用 AI 完成

立即洽詢

suhi GROUP



LINE WORKS AI智慧企業協作與客服管理平台

LINE WORKS AI智慧企業協作與客服管理平台 50 人版

AI 重點功能



LINE WORKS Ai



Ai 語言翻譯

導入效益 (過去平均量化數據)

內部溝通效率	提升 +30% ~ +50%
決策與回應速度	提升 +20% ~ +40%
跨部門協作時間	降低 -25% ~ -40%
客服回應時間	縮短 -30% ~ -60%
人工作業成本	降低 -20% ~ -35%
文件與資訊傳遞錯誤率	降低 -50% 以上
AI翻譯導入後	跨語系溝通效率提升 +40% 以上
Bot自動化導入	客服與通知作業節省約 1~2 FTE

新用戶導入享首年系統建置費減免詳情請洽 SUHUL原廠公告。企業若擴充使用人數或加購 AI客服模組、Bot整合功能，可享加購服務優惠價格，並提供免費線上教育訓練與基礎技術支援服務。

核心功能

LINE WORKS 企業通訊平台, 1,套	整合訊息、群組與檔案管理，提升協作效率
LINE WORKS Ai 語言翻譯, 1,套	支援多語即時翻譯，降低跨語言溝通門檻
Bot API 系統整合服務, 1,套	簡單串接既有系統與流程，提升自動化服務效率
雲端系統建置與設定	完成雲端部署與權限設定，強化管理穩定性

LINE WORKS



申請系統連結



請掃描QR Code進入申請系統

 Click

LINE WORKS AI 智慧企業協作平台

讓溝通、協作與客服全面進化為 AI 驅動

最高享政府補助 **10** 萬元。
一套到位的 AI 協作與客服解決方案

立即洽詢

shu GROUP



經濟部廣告

91APP APP旗艦方案

含品牌APP功能、AI會員經營模組、商品與訂單管理、AI行銷推播、AI數據分析及平台維運服務。

AI 重點功能



AI會員經營模組



AI行銷推播

導入效益(過去平均量化數據)

個人化行銷導入後	轉換率平均提升 +8.6%
AI搜尋與推薦導入	站內轉換率提升約 +19%
商品推薦轉換	效果最高可提升 8.6倍
AI數據與推薦優化	使用者停留時間提升 +4.2倍
精準會員經營	可創造約 5.7%轉換率提升
導入會員分群與數據策略	新客擴展成效提升 +75%
APP經營策略優化	回購效應最高可達 近5倍成長

本方案由 SUHUL 提供導入協助與技術諮詢服務，包含平台設定、基本教育訓練及營運建議。另協助客戶申請政府數位轉型補助，降低企業導入成本並提升系統導入效益。

核心功能

AI會員經營模組	透過AI分群與預測提升會員價值與回購率
商品與訂單管理	整合商品與訂單流程提升營運效率與準確性
AI行銷推播	依據用戶行為進行精準推播提升轉換與互動
AI數據分析	整合數據洞察提供決策依據驅動營收成長

91APP



申請系統連結



請掃描QR Code進入申請系統

 Click

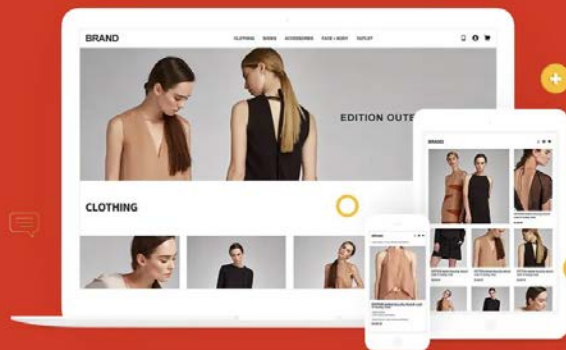
91APP APP旗艦方案

打造品牌專屬 APP 讓會員經營全面 AI 化！

最高享政府補助 **10** 萬元。
會員、商品用 AI 驅動每一次成交

立即洽詢

shu GROUP



經濟部廣告

請先申請系統帳號，我們將協助您完成後續申請

註冊說明

立即申請
註冊帳號

申請
系統



請掃描QR Code進入申請系統

 Click

- ✓ 以公司統一編號註冊
- ✓ 申請帳號僅可使用「**負責人身分證影本**」進行驗證，無法使用其他證件。
- ✓ 完成註冊後，**請將帳號與密碼提供給我們**，我們將協助後續作業。
- ✓ **請填妥我們提供的申請表單**，並提供完整資料，以利補助申請與審核作業進行。
- ✓ 請妥善保管帳號與密碼，以利後續登入使用。